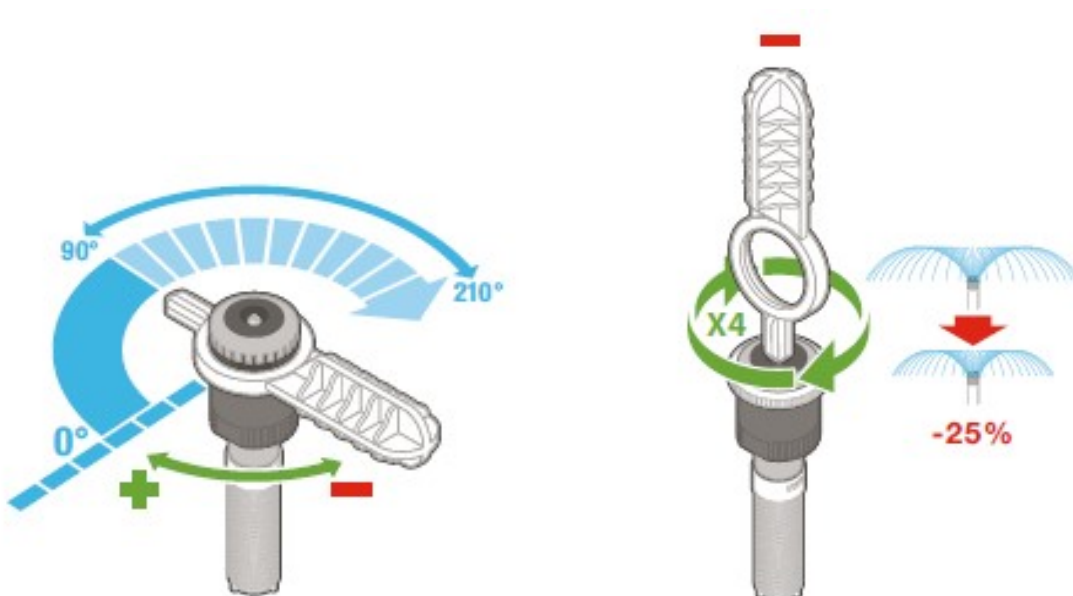


MP – ROTATOR 800 – nastavitelná výseč

Tryska MP 800, 90 - 210° (NASTAVITELNÁ VÝSEČ)							
úhel [°]	tlak		dostřik [m]	průtok			PR [mm/hod]
	[bar]	[kPa]		[m ³ /h]	[l/min]	[l/s]	
90°	2,1	200	2,6	0,04	0,61	0,01	21
	2,5	250	2,9	0,04	0,72	0,01	
	2,8	280	3,1	0,05	0,87	0,01	
	3,0	300	3,4	0,06	0,95	0,02	
	3,5	350	3,5	0,06	1,02	0,02	
180°	2,1	200	2,6	0,07	1,21	0,02	21
	2,5	250	2,8	0,08	1,40	0,02	
	2,8	280	3,0	0,10	1,59	0,03	
	3,0	300	3,3	0,10	1,74	0,03	
	3,5	350	3,4	0,11	1,82	0,03	
210°	2,1	200	2,6	0,08	1,40	0,02	21
	2,5	250	2,8	0,10	1,67	0,03	
	2,8	280	3,0	0,11	1,85	0,03	
	3,0	300	3,2	0,12	2,01	0,03	
	3,5	350	3,4	0,13	2,12	0,04	
3,8	380	3,5	0,13	2,20	0,04		

Tryska MP 800, 360° (PEVNÁ KRUHOVÁ VÝSEČ)							
úhel [°]	tlak		dostřik [m]	průtok			PR [mm/hod]
	[bar]	[kPa]		[m ³ /h]	[l/min]	[l/s]	
360°	2,1	200	2,6	0,14	2,38	0,04	23
	2,5	250	2,8	0,16	2,65	0,04	
	2,8	280	3,0	0,18	2,95	0,05	
	3,0	300	3,1	0,19	3,22	0,05	
	3,5	350	3,3	0,20	3,33	0,06	
	3,8	380	3,5	0,22	3,71	0,06	

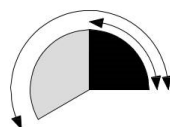


Poznámka:

- uvedené srážkové výšky (PR) jsou počítány pro čtvercový spon a uvedenou výseč
- minimální množství vody na oplach výsuvníku při spuštění sekce je uvažováno **0,05 l/s**

MP – ROTATOR 815 – nastavitelná výseč

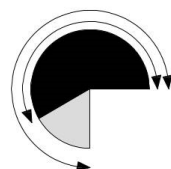
Tryska MP 815, 90 - 210° (NASTAVITELNÁ VÝSEČ)							
úhel [°]	tlak		dostřik [m]	průtok			PR [mm/hod]
	[bar]	[kPa]		[m ³ /h]	[l/min]	[l/s]	
90°	2,1	210	4,3	0,10	1,59	0,03	21
	2,5	250	4,5	0,10	1,74	0,03	
	2,8	280	4,6	0,11	1,85	0,03	
	3,0	300	4,8	0,12	1,97	0,03	
	3,5	250	4,9	0,12	2,08	0,03	
	3,8	380	4,9	0,13	2,20	0,04	
135°	2,1	210	4,0	0,13	2,22	0,04	21
	2,5	250	4,3	0,15	2,50	0,04	
	2,8	280	4,5	0,16	2,67	0,04	
	3,0	300	4,6	0,17	2,80	0,05	
	3,5	250	4,8	0,18	3,05	0,05	
	3,8	380	4,9	0,19	3,20	0,05	
180°	2,1	210	4,0	0,17	2,84	0,05	21
	2,5	250	4,3	0,20	3,26	0,05	
	2,8	280	4,5	0,21	3,52	0,06	
	3,0	300	4,6	0,22	3,63	0,06	
	3,5	250	4,8	0,24	4,01	0,07	
	3,8	380	4,9	0,25	4,20	0,07	
210°	2,1	210	4,0	0,20	3,33	0,06	21
	2,5	250	4,3	0,20	3,36	0,06	
	2,8	280	4,5	0,25	4,16	0,07	
	3,0	300	4,6	0,26	4,39	0,07	
	3,5	350	4,8	0,28	4,69	0,08	
	3,8	380	4,9	0,30	4,92	0,08	



min 90°
max 210°



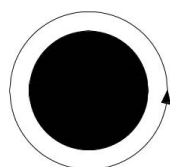
Tryska MP 815, 210 - 270° (NASTAVITELNÁ VÝSEČ)							
úhel [°]	tlak		dostřik [m]	průtok			PR [mm/hod]
	[bar]	[kPa]		[m ³ /h]	[l/min]	[l/s]	
210°	2,1	210	4,0	0,20	3,33	0,06	21
	2,5	250	4,3	0,20	3,36	0,06	
	2,8	280	4,5	0,25	4,19	0,07	
	3,0	300	4,6	0,26	4,39	0,07	
	3,5	350	4,8	0,28	4,69	0,08	
	3,8	380	4,9	0,30	4,92	0,08	
270°	2,1	210	4,0	0,26	4,31	0,07	21
	2,5	250	4,3	0,28	4,69	0,08	
	2,8	280	4,5	0,32	5,30	0,09	
	3,0	300	4,6	0,33	5,56	0,09	
	3,5	350	4,8	0,35	5,83	0,10	
	3,8	380	4,9	0,37	6,09	0,10	



min 210°
max 270°



Tryska MP 815, 360° (PEVNÁ KRUHOVÁ VÝSEČ)							
úhel [°]	tlak		dostřik [m]	průtok			PR [mm/hod]
	[bar]	[kPa]		[m ³ /h]	[l/min]	[l/s]	
360°	2,1	210	4,0	0,33	5,57	0,09	23
	2,5	250	4,3	0,39	6,43	0,11	
	2,8	280	4,5	0,42	7,08	0,12	
	3,0	300	4,6	0,45	7,57	0,13	
	3,5	350	4,8	0,48	8,06	0,13	
	3,8	380	4,9	0,51	8,55	0,14	



360°



Poznámka:

- uvedené srážkové výšky (PR) jsou počítány pro čtvercový spon a uvedenou výseč
- minimální množství vody na oplach výsuvníku při spuštění sekce je uvažováno **0,05 l/s**