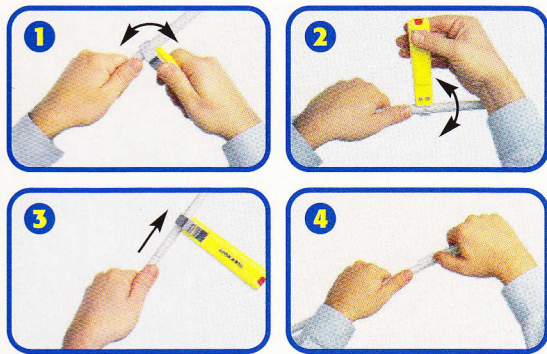


JOKARI



Kabelmesser
für schnelles und präzises Abmanteln aller gängigen Rundkabel von 8-28 mm \varnothing . Schnitttiefe mit der Stellschraube am Griffende auf die Dicke der Isolierung einstellen. **Warnhinweis:** Nicht für Arbeiten an unter Spannung stehenden Teilen!

1. Kabelmesser mit leichtem Daumendruck ansetzen.
 2. Ein- bis zweimal rundschnneiden.
 3. Kabelmesser zum Längsschnitt in Pfeilrichtung ziehen.
 4. Isolierung abziehen. **Fertig!**
- Ersatz-Innenmesser befindet sich im Griff.

Cable stripper
for quick, precise sheath stripping of all common round cables from 8 - 28 mm \varnothing . To adjust the depth of cut for insulation thickness turn screw at end of handle.

1. Press tool against cable as shown, exerting light pressure with your thumb.
 2. Rotate to execute one or two circular cuts.
 3. Pull tool in direction of arrow to execute a longitudinal cut.
 4. Peel off the sheathing. **Finished!**
- Spare inside blades are stored in the handle.

Coupe-gaines de câbles électriques
permettant d'ôter de façon rapide et précise les gaines de câbles électriques ronds courants de 8 -28 mm \varnothing de section. Régler la profondeur de coupe en fonction de l'épaisseur de l'isolation grâce à la vis située en bout de manche.

1. Placer le coupe-gaine avec une légère pression du pouce.
 2. Faire tourner une à deux fois le coupe-gaine autour du câble.
 3. Tirer le coupe-gaine dans le sens de la longueur dans le sens de la flèche.
 4. Retirer la gaine isolante. **Terminé**
- La lame de rechange se trouve dans le manche.

Sguaina cavi
per sguainare con rapidità e presione tutti i comuni cavi circolari da 8 - 28 mm \varnothing Regolare la profondità di taglio a seconda dello spessore del cavo isolante, servendosi della vite di regolazione all'estremità dell'impugnatura.

1. Applicare lo sguaina cavi esercitando una lieve pressione con il pollice.
 2. Eseguire uno o due giri con l' utensile.
 3. Tirare l'utensile nella direzione indicata dalla freccia, per eseguire un taglio in lungo.
 4. Togliere il cavo isolante. **Ecco fatto.**
- Nell'impugnatura si trova un coltello interno di ricambio.

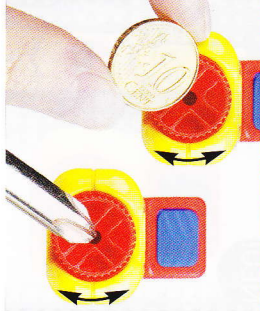
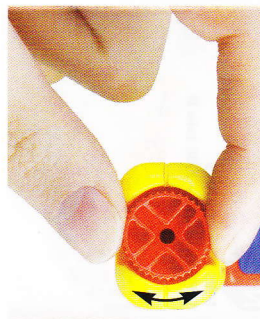
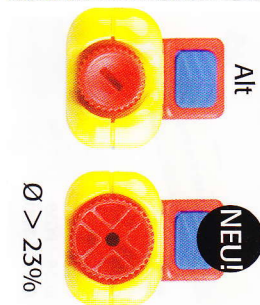
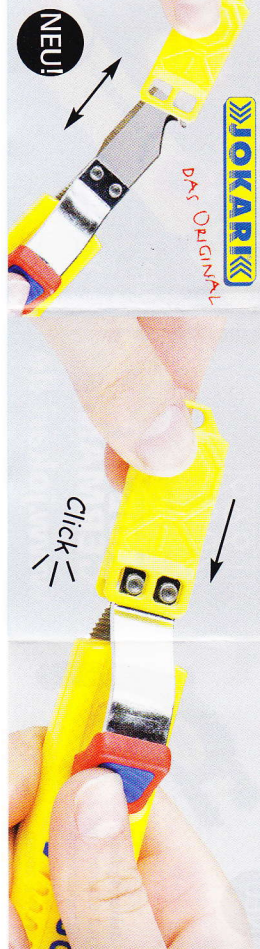
Peladoras de cables
para desguamecer co rapidez y precisión tado tipo de cables corrientes de sección circular con un diámetro de 8 - 28 mm \varnothing . Ajuste la profundidad de corte al espesor del aislamiento con el tornillo regulador que se encuentra al extremo del mango.

1. Prepare la peladora de cables presionándola ligeramente con el pulgar.
 2. Recorte en forma circular una a dos veces.
 3. Tire de la peladora de cables en dirección de la flecha para el corte longitudinal.
 4. Saque el aislamiento. **Listo.**
- La cuchilla interior de repuesto se encuentra en el mango.



4 011391 102804

www.jokari.de



DIE NEUE INNOVATION AUS DEM HAUSE JOKARI - KABELMESSER MIT NEUEM KLINGENSCHUTZ UND GRÖßERER EINSTELLSCHRAUBE