

GR | ΑΥΤΟΚΑΘΑΡΙΖΟΜΕΝΑ ΦΙΛΤΡΑ ΣΙΤΑΣ - ΣΕΙΡΑ SUF

ΧΡΗΣΗ | Η σειρά προϊόντων SUF αποτελείται από αυτοκαθαριζόμενα φίλτρα σίτας με υδραυλικό / ηλεκτρικό καθαρισμό. Συνδυάζουν, υψηλή ποιότητα φίλτρανσης με αυτόματη λειτουργία για διάφορες ποιότητες νερού (επιφανειακά, υπόγεια νερά, από επεξεργασία λυμάτων) και πληρούν τις απαιτήσεις μιας ευρείας γκάμας εφαρμογών στην βιομηχανία, την ύδρευση και την άρδευση.

Η ροή της φίλτρανσης είναι συνεχής ακόμα και κατά την διάρκεια του καθαρισμού. Το καθαρίσμα γίνεται από τα ακροφύσια που βρίσκονται σε κοντινή απόσταση από το εσωτερικό της φύσιγγας και καλύπτουν όλη την επιφάνεια μέσω της αξονικής και περιστροφικής τους κίνησης. Η έναρξη του καθαρισμού γίνεται από ένδειξη διαφορικής πίεσης / χρονικά.

ΥΛΙΚΑ ΚΑΤΑΣΚΕΥΗΣ | Σώμα φίλτρου: Χάλυβας S235JR (διαθέσιμο και σε ανοξείδωτο AISI 304 & 316, κατόπιν ζήτησης)
Στοιχείο σίτας: Διάτρητη ανοξ. λαμαρίνα AISI 304, έγχυση πλαστικού με ανοξείδωτη σίτα AISI 316, PVC (u-pvc)-pvc100 (DIN8061-8062)
Ελαστομερή: EPDM
Επεξεργασία επιφάνειας: Χημικός καθαρισμός (αποξείδωση, φωσφάτωση) και ηλεκτροστατική βαφή με πολυεστερική πούδρα (διαθέσιμες εποξειδικές βαφές κατάλληλες για πόσιμο νερό).

IT | FILTRI PER SCHERMO AUTOPULENTI - SERIE SUF

UTILIZZO | I filtri della serie SUF sono filtri idraulici/elettrici automatici che uniscono i vantaggi del filtraggio di alta qualità da diverse fonti di acqua (scarichi, laghi, fiumi, ecc.) con la funzione di autopulitura, garantendo una fornitura d'acqua continua. I filtri SUF soddisfano i requisiti di un'ampia gamma di applicazioni industriali, municipali e di irrigazione. Il flusso di filtraggio non viene interrotto durante la pulitura. La pulitura effettiva viene eseguita nelle vicinanze degli ugelli di aspirazione che rivestono la superficie interna con movimenti assiali e rotativi. L'operazione di autopulitura comincia a una pressione differenziale e/o lasso di tempo.

MATERIALI | Corpo: acciaio S235JR (anche disponibile in acciaio inossidabile AISI 304 e 316, surrichiesta)
Cartuccia: foglio di acciaio inossidabile perforato AISI 304, acciaio inossidabile a filo ondulato composito AISI 316, pvc rigido (u-pvc)-pvc100 (DIN8061-8062)
Guarnizioni: EPDM
Trattamento superficie: pulitura chimica (decapaggio, fosfato) e verniciatura elettrostatica con polvere di poliester (disponibili coperture eposidiche adatte per acqua potabile)

EN | SELF CLEANING SCREEN FILTERS - SUF SERIES

USAGE | SUF series filters are automatic hydraulic / electric filters which combine the advantages of high quality filtration from variant water sources (sewage, lakes, rivers, etc.) with self-cleaning function, providing continuous water supply. The SUF filters meet the requirements of a wide range of industrial, municipal and irrigation applications. The filtration flow is uninterrupted even during cleaning. The effective cleaning is performed from close distance suction nozzles that cover all inner surface through axial & rotation movement. Self cleaning operation starts upon differential pressure and / or time lapse.

MATERIALS | Body: Steel S235JR (also available in stainless steel AISI 304 & 316, on request)
Cartridge: Perforated stainless steel sheet AISI 304, Molded Weave Wire stainless steel AISI 316, rigid pvc (u-pvc)-pvc100 (DIN8061-8062)
Gaskets: EPDM
Surface treatment: Chemical cleaning (pickling, phosphate) and electrostatic painting with polyester. powder (available epoxy coatings suitable for drinking water)

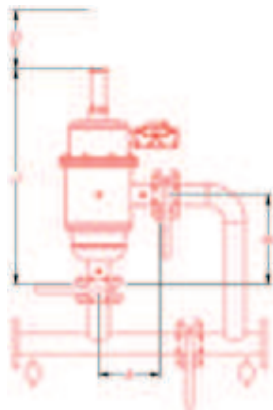
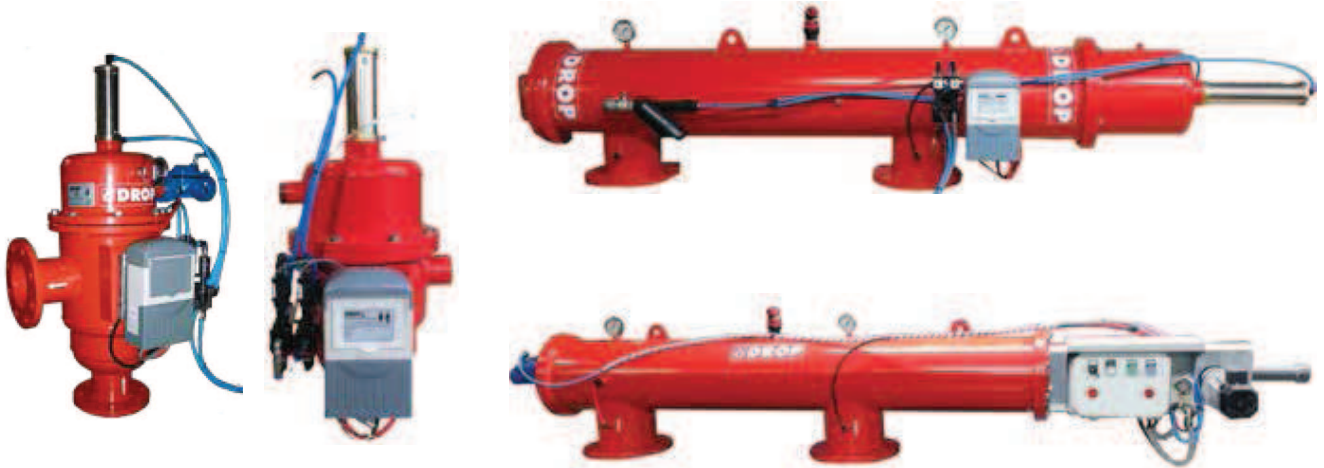
ES | FILTROS DE MALLA AUTOLIMPIANTES - SERIE SUF

USO | Los filtros Serie SUF son filtros hidráulicos / eléctricos automáticos que combinan las ventajas de un filtrado de alta calidad de agua de diversas fuentes (alcantarillado, lagos, ríos, etc.) con la función de autolimpieza, lo que ofrece un suministro de agua continuo. Los filtros SUF cumplen con los requisitos de una gran variedad de aplicaciones industriales, municipales y de irrigación. El flujo de filtrado es ininterrumpido incluso durante la limpieza. Su eficaz limpieza se realiza a través de boquillas de succión de distancia corta que abarcan toda la superficie interior mediante un movimiento axial y de rotación. La operación de autolimpieza comienza una vez alcanzado el diferencial de presión y/o transcurrido un periodo de tiempo.

MATERIALES | Cuerpo: Acero S235JR (también disponible en acero inoxidable AISI 304 y 316, bajo pedido)
Cartucho: Chapa de acero inoxidable perforado AISI 304, alambre moldeado de acero inoxidable AISI 316, pvc rígido (u-pvc)-pvc100 (DIN8061-8062)
Juntas: EPDM
Tratamiento de superficie: Limpieza química (decapado, fosfato) y pintura electrostática con poliéster en polvo (hay disponible revestimientos epoxi para agua potable).

CODE / TYPE	INLET/OUTLETT	CONNECTIONS	FILTRATION AREA:		FLOW		CLEANING FLOW RATE		MAX/PRESSURE		MIN/PRESSURE	
			cm ²	in ²	m ³ /h	gpm	m ³ /h	gpm	bar	psi	bar	psi
05-11-201	2" V	TF	780	121.0	25	110.0	15	66.0	10	145	2	30
05-11-301	3" V	F	1450	224.7	40	176.1	20	88.0	10	145	2	30
05-11-401	4" V	F	1450	224.7	80	352.2	20	88.0	10	145	2	30
05-11-400	4"	F	5300	821.5	100	440.3	26	114.5	10	145	2	30
05-11-600	6"	F	7750	1201.2	160	704.5	26	114.5	10	145	2	30
05-11-801	8"	F	10250	1588.7	300	1321.0	26	114.5	10	145	2	30
05-11-402	4" E	F	5300	821.5	100	440.3	26	114.5	10	145	2	30
05-11-602	6" E	F	7750	1201.2	160	704.5	26	114.5	10	145	2	30
05-11-802	8" E	F	10250	1588.7	300	1321.0	26	114.5	10	145	2	30

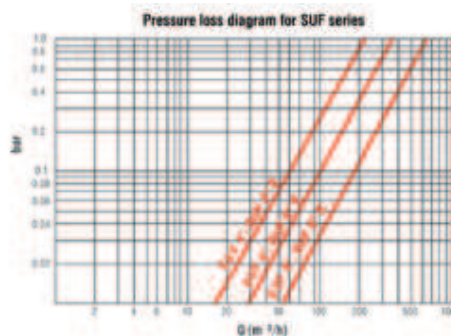
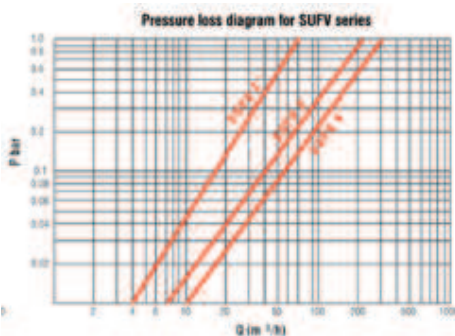
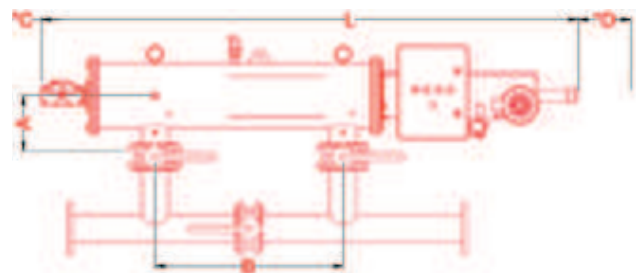
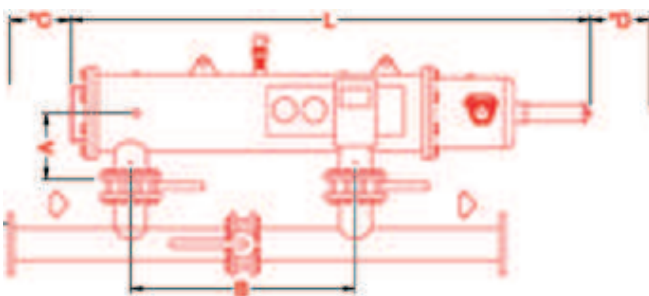
TF: Threaded female BSP, F: Flanged, DIN 2576 PN 10



TYPE	L		A		B		C*		D*		WEIGHT	
	mm	in	mm	in	mm	in	mm	in	mm	in	kg.	lbs.
SUFV 2"	795	31.3	188	-	280	11.0	-	-	300	11.8	43.0	94.6
SUFV 3"	950	37.0	260	-	370	14.6	-	-	400	15.7	55.0	121
SUFV 4"	950	37.0	260	-	370	14.6	-	-	400	15.7	57.0	125
SUF 4"	1850	73.0	235	9.30	800	31.5	400	15.7	900	35.4	120	264
SUF 6"	2250	88.5	280	11.0	900	35.5	550	21.6	1150	45.3	155	341
SUF 8"	2620	103.5	300	11.8	950	37.0	550	21.6	1450	57.0	180	396
SUF 4" E	2300	90.0	235	9.30	800	31.5	400	15.7	900	35.4	155	341
SUF 6" E	2710	106.7	280	11.0	900	35.5	550	21.6	1150	45.3	190	418
SUF 8" E	3000	118.0	300	11.8	950	37.0	550	21.6	1450	57.0	215	473

*C: Required minimum length for opening
Note: All weights refer to flanged models

*D: Required minimum length for opening



MESH	MICRON
300	50
180	80
160	100
140	130
80	200

Note: All measurements have been taken with 120mesh cartridge in clean water conditions