

HUNTER I - 20 ULTRA

Trysky standard blue NEW - 25° (LA vzestup 13°)

číslo trysky	tlak		dostřik [m]	průtok			mm/hod čtver.
	[Bar]	[kPa]		[m ³ /h]	[l/min]	[l/s]	
1,5	2,5	250	9,5	0,32	5,4	0,09	7
	3,0	300	9,8	0,35	5,9	0,10	7
	3,5	350	9,8	0,38	6,4	0,11	8
	4,5	450	9,4	0,43	7,2	0,12	10
2,0	2,5	250	10,1	0,39	6,5	0,11	8
	3,0	300	10,4	0,43	7,2	0,12	8
	3,5	350	10,4	0,47	7,8	0,13	9
	4,5	450	10,4	0,53	8,8	0,15	10
2,5	2,5	250	10,7	0,48	8,0	0,13	8
	3,0	300	10,7	0,54	8,9	0,15	9
	3,5	350	10,7	0,58	9,7	0,16	10
	4,5	450	10,7	0,66	11,1	0,19	12
3,0	2,5	250	11,0	0,61	10,2	0,17	10
	3,0	300	11,6	0,68	11,4	0,19	10
	3,5	350	11,9	0,74	12,3	0,21	10
	4,5	450	11,9	0,84	14,0	0,23	12
4,0	2,5	250	11,9	0,81	13,6	0,23	12
	3,0	300	12,2	0,90	15,0	0,25	12
	3,5	350	12,2	0,97	16,2	0,27	13
	4,5	450	12,5	1,10	18,3	0,31	14
5,0	2,5	250	11,9	1,02	17,1	0,29	15
	3,0	300	12,8	1,14	19,0	0,32	14
	3,5	350	12,8	1,24	20,6	0,34	15
	4,5	450	12,8	1,41	23,4	0,39	17
6,0	2,5	250	12,2	1,22	20,4	0,34	16
	3,0	300	13,1	1,36	22,7	0,38	16
	3,5	350	13,1	1,47	24,5	0,41	17
	4,5	450	13,4	1,67	27,9	0,47	19
8,0	2,5	250	12,5	1,63	27,2	0,45	21
	3,0	300	13,4	1,81	30,2	0,50	20
	3,5	350	13,7	1,95	32,6	0,54	21
	4,5	450	14,0	2,22	36,9	0,62	23
2,0 LA	2,5	250	7,9	0,40	6,7	0,11	13
	3,0	300	8,2	0,45	7,4	0,12	13
	3,5	350	8,5	0,48	8,0	0,13	13
	4,5	450	9,1	0,55	9,1	0,15	13
2,5 LA	2,5	250	8,8	0,53	8,8	0,15	14
	3,0	300	9,4	0,59	9,8	0,16	13
	3,5	350	10,1	0,64	10,6	0,18	13
	4,5	450	10,7	0,72	12,0	0,20	13
3,5 LA	2,5	250	9,1	0,68	11,4	0,19	16
	3,0	300	10,1	0,75	12,5	0,21	15
	3,5	350	10,7	0,80	13,3	0,22	14
	4,5	450	11,3	0,89	14,8	0,25	14
4,5 LA	2,5	250	9,1	0,84	14,1	0,24	20
	3,0	300	10,1	0,93	15,5	0,26	18
	3,5	350	10,7	1,00	16,6	0,28	18
	4,5	450	11,3	1,12	18,6	0,31	18

Trysky s velkým průtokem - 25° (LA vzestup 13°)

číslo trysky	tlak		dostřik [m]	průtok			mm/hod čtver.
	[Bar]	[kPa]		[m ³ /h]	[l/min]	[l/s]	
10	2,5	250	12,5	1,80	30,0	0,50	23
	3,0	300	12,8	2,01	33,5	0,56	25
	3,5	350	13,1	2,18	36,3	0,61	25
	4,5	450	14,0	2,49	41,5	0,69	25
13	2,5	250	12,8	2,34	38,9	0,65	29
	3,0	300	13,1	2,61	43,4	0,72	30
	3,5	350	13,4	2,83	47,1	0,79	31
	4,5	450	14,0	3,23	53,8	0,90	33
6,0 LA	2,5	250	10,1	1,07	17,8	0,30	21
	3,0	300	10,7	1,20	20,0	0,33	21
	3,5	350	11,3	1,31	21,9	0,37	21
	4,5	450	11,9	1,52	25,3	0,42	21
8,0 LA	2,5	250	11,3	1,44	24,0	0,40	23
	3,0	300	11,6	1,61	26,9	0,45	24
	3,5	350	11,9	1,76	29,3	0,49	25
	4,5	450	12,5	2,01	33,6	0,56	26

Trysky s krátkým dostřikem - Short Radius

číslo trysky	tlak		dostřik [m]	průtok			mm/hod čtver.
	[Bar]	[kPa]		[m ³ /h]	[l/min]	[l/s]	
0,5 SR	2,5	250	5,2	0,09	1,5	0,03	7
	3,0	300	5,2	0,10	1,7	0,03	8
	3,5	350	5,5	0,12	1,9	0,03	8
	4,5	450	5,5	0,14	2,3	0,04	9
1,0 SR	2,5	250	5,2	0,19	3,2	0,05	14
	3,0	300	5,2	0,21	3,6	0,06	16
	3,5	350	5,5	0,23	3,8	0,06	15
	4,5	450	5,5	0,26	4,3	0,07	17
2,0 SR	2,5	250	5,2	0,36	6,0	0,10	27
	3,0	300	5,2	0,41	6,9	0,12	31
	3,5	350	5,5	0,45	7,6	0,13	30
	4,5	450	5,5	0,53	8,9	0,15	35
0,75 SR	2,5	250	7,0	0,15	2,4	0,04	6
	3,0	300	7,3	0,16	2,7	0,05	6
	3,5	350	7,6	0,17	2,9	0,05	6
	4,5	450	7,6	0,20	3,3	0,06	7
1,5 SR	2,5	250	7,0	0,28	4,6	0,08	11
	3,0	300	7,3	0,31	5,2	0,09	12
	3,5	350	7,6	0,34	5,6	0,10	12
	4,5	450	7,6	0,39	6,4	0,11	13
3,0 SR	2,5	250	7,0	0,60	10,0	0,17	24
	3,0	300	7,3	0,64	10,7	0,18	24
	3,5	350	7,6	0,67	11,2	0,19	23
	4,5	450	7,6	0,73	12,1	0,20	25

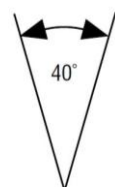
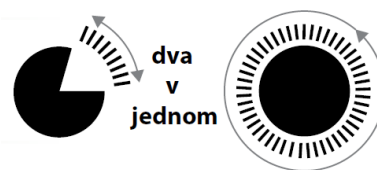
Poznámka:

- uvedené srážkové výšky jsou počítány pro výšeč 180°
- trysky standard – barva modrá – obj. č. 32 651 (model 782 900) – 12 kusů
- trysky High Flow – barva zelená – obj. č. 32 660 (model 444 800) – 4 kusy
- trysky Short Radius – barva černá – obj. č. 32 670 (model 466 100) – 6 kusů

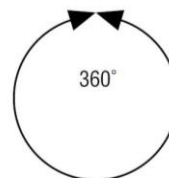
HUNTER I - 20 ULTRA

Trysky standard dark blue OLD - 25° (LA vzestup 13°)

číslo trysky	tlak		dostřik [m]	průtok			mm/hod čtver.
	[Bar]	[kPa]		[m ³ /h]	[l/min]	[l/s]	
1,0	2,0	200	9,1	0,20	3,3	0,06	5
	3,0	300	9,4	0,25	4,2	0,07	6
	3,5	350	9,4	0,27	4,5	0,08	6
	4,5	450	9,8	0,31	5,2	0,09	6
1,5	2,0	200	9,8	0,27	4,5	0,08	6
	3,0	300	10,1	0,34	5,7	0,09	7
	3,5	350	10,4	0,37	6,2	0,10	7
	4,5	450	10,4	0,43	7,2	0,12	8
2,0	2,0	200	9,8	0,36	6,0	0,10	7
	3,0	300	10,4	0,43	7,2	0,12	8
	3,5	350	11,0	0,46	7,7	0,13	8
	4,5	450	11,0	0,51	8,5	0,14	8
3,0	2,0	200	10,4	0,45	7,5	0,13	8
	3,0	300	11,0	0,57	9,5	0,16	9
	3,5	350	11,6	0,61	10,2	0,17	9
	4,5	450	11,6	0,70	11,7	0,19	10
3,5	2,0	200	10,4	0,58	9,7	0,16	11
	3,0	300	11,3	0,72	12,0	0,20	11
	3,5	350	11,6	0,78	13,0	0,22	12
	4,5	450	11,6	0,88	14,7	0,24	13
4,0	2,0	200	11,3	0,71	11,8	0,20	11
	3,0	300	11,9	0,89	14,8	0,25	13
	3,5	350	12,5	0,96	16,0	0,27	12
	4,5	450	12,8	1,09	18,2	0,30	13
6,0	2,0	200	10,7	0,94	15,7	0,26	16
	3,0	300	11,9	1,17	19,5	0,33	17
	3,5	350	13,1	1,26	21,0	0,35	15
	4,5	450	13,4	1,43	23,8	0,40	16
8,0	2,0	200	11,9	1,14	19,0	0,32	16
	3,0	300	13,1	1,44	24,0	0,40	17
	3,5	350	13,4	1,56	26,0	0,43	17
	4,5	450	14,3	1,79	29,8	0,50	18
2,0 LA	2,0	200	7,6	0,36	6,0	0,10	12
	3,0	300	8,2	0,45	7,5	0,13	13
	3,5	350	8,5	0,48	8,0	0,13	13
	4,5	450	9,1	0,55	9,2	0,15	13
2,5 LA	2,0	200	8,2	0,47	7,8	0,13	14
	3,0	300	9,4	0,59	9,8	0,16	13
	3,5	350	10,1	0,64	10,7	0,18	13
	4,5	450	10,7	0,72	12,0	0,20	13
3,5 LA	2,0	200	8,8	0,62	10,3	0,17	16
	3,0	300	10,1	0,75	12,5	0,21	15
	3,5	350	10,7	0,80	13,3	0,22	14
	4,5	450	11,3	0,89	14,8	0,25	14
4,5 LA	2,0	200	8,8	0,76	12,7	0,21	20
	3,0	300	10,1	0,93	15,5	0,26	18
	3,5	350	10,7	1,00	16,7	0,28	17
	4,5	450	11,3	1,12	18,7	0,31	18



Minimální
výseč



Maximální
výseč



I-20 ULTRA



Poznámka:

- uvedené srážkové výšky jsou počítány pro výseč 180°
- trysky standard OLD – barva tm. modrá – obj. č. 32 653 (model 356605) – 12 kusů

HUNTER I - 20 - MPR NEW

Tryska MPR-25 (pro PGP ULTRA/I-20)

úhel [°]	tlak		dostřik [m]	průtok			mm/hod čtver.
	[bar]	[kPa]		[m ³ /h]	[l/min]	[l/s]	
Q	1,7	170	7,0	0,17	3,0	0,05	14
	2,4	240	7,3	0,20	3,6	0,06	15
	3,1	310	7,6	0,23	3,6	0,06	16
	3,8	380	7,6	0,25	4,2	0,07	17
	4,5	450	7,6	0,27	4,8	0,08	19
T	1,7	170	7,0	0,23	3,6	0,06	14
	2,4	240	7,3	0,27	4,8	0,08	15
	3,1	310	7,6	0,31	5,4	0,09	16
	3,8	380	7,6	0,35	6,0	0,10	18
	4,5	450	7,6	0,38	6,6	0,11	20
H	1,7	170	7,0	0,33	5,4	0,09	13
	2,4	240	7,3	0,39	6,6	0,11	15
	3,1	310	7,6	0,45	7,2	0,12	16
	3,8	380	7,6	0,50	8,4	0,14	17
	4,5	450	7,6	0,55	9,0	0,15	19
F	1,7	170	7,0	0,63	10,8	0,18	13
	2,4	240	7,3	0,76	12,6	0,21	14
	3,1	310	7,6	0,87	14,4	0,24	15
	3,8	380	7,6	0,97	16,2	0,27	17
	4,5	450	7,6	1,05	17,4	0,29	18

Tryska MPR-35 (pro PGP ULTRA/I-20)

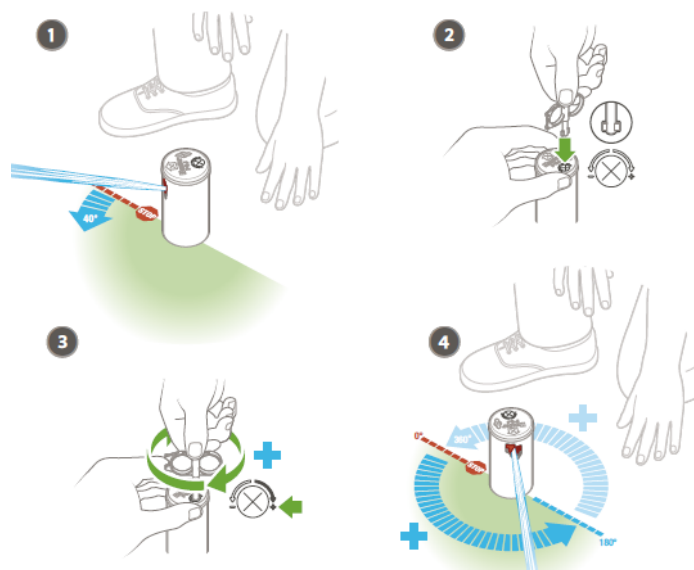
úhel [°]	tlak		dostřik [m]	průtok			mm/hod čtver.
	[bar]	[kPa]		[m ³ /h]	[l/min]	[l/s]	
Q	1,7	170	9,8	0,32	5,4	0,09	13
	2,4	240	10,4	0,38	6,6	0,11	14
	3,1	310	10,7	0,44	7,2	0,12	15
	3,8	380	10,7	0,48	7,8	0,13	17
	4,5	450	10,7	0,52	9,0	0,15	18
T	1,7	170	9,8	0,40	6,6	0,11	13
	2,4	240	10,4	0,49	8,4	0,14	14
	3,1	310	10,7	0,56	9,6	0,16	15
	3,8	380	10,7	0,62	10,2	0,17	16
	4,5	450	10,7	0,68	11,4	0,19	18
H	1,7	170	9,8	0,62	10,2	0,17	13
	2,4	240	10,4	0,76	12,6	0,21	14
	3,1	310	10,7	0,87	14,4	0,24	15
	3,8	380	10,7	0,96	16,2	0,27	17
	4,5	450	10,7	1,05	17,4	0,29	18
F	1,7	170	9,8	1,22	20,4	0,34	13
	2,4	240	10,4	1,50	25,2	0,42	14
	3,1	310	10,7	1,72	28,8	0,48	15
	3,8	380	10,7	1,91	31,8	0,53	17
	4,5	450	10,7	2,09	34,8	0,58	18

Tryska MPR-30 (pro PGP ULTRA/I-20)

úhel [°]	tlak		dostřik [m]	průtok			mm/hod čtver.
	[bar]	[kPa]		[m ³ /h]	[l/min]	[l/s]	
Q	1,7	170	8,8	0,23	3,6	0,06	12
	2,4	240	9,1	0,28	4,8	0,08	13
	3,1	310	9,1	0,32	5,4	0,09	15
	3,8	380	9,1	0,35	6,0	0,10	17
	4,5	450	9,1	0,38	6,6	0,11	18
T	1,7	170	8,8	0,30	4,8	0,08	12
	2,4	240	9,1	0,37	6,0	0,10	13
	3,1	310	9,1	0,42	7,2	0,12	15
	3,8	380	9,1	0,47	7,8	0,13	17
	4,5	450	9,1	0,51	8,4	0,14	18
H	1,7	170	8,8	0,49	8,4	0,14	13
	2,4	240	9,1	0,59	9,6	0,16	14
	3,1	310	9,1	0,67	11,4	0,19	16
	3,8	380	9,1	0,75	12,6	0,21	18
	4,5	450	9,1	0,82	13,8	0,23	20
F	1,7	170	8,8	0,96	16,2	0,27	12
	2,4	240	9,1	1,15	19,2	0,32	14
	3,1	310	9,1	1,31	21,6	0,36	16
	3,8	380	9,1	1,45	24,0	0,40	17
	4,5	450	9,1	1,57	26,4	0,44	19

Poznámka:

- trysky MPR-25 - obj. č. 32 675
- trysky MPR-30 - obj. č. 32 676
- trysky MPR-35 - obj. č. 32 677



Poznámka:

- uvedené srážkové výšky jsou počítány pro výseč 180°